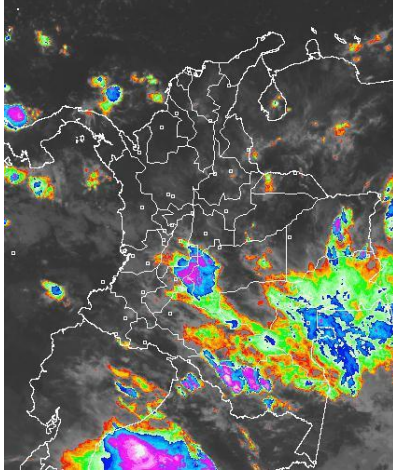


CONDICIONES HIDROMETEOROLÓGICAS ACTUALES

En las primeras horas de la mañana se han dado precipitaciones especialmente el oriente del país en zonas de Guainía, Vaupés, Amazonas y en el piedemonte de Meta. Los pronósticos indican que en lo que resta del día de hoy, las lluvias más intensas se concentrarán en diferentes sectores de la Orinoquía, Amazonía y en cercanías al piedemonte de la Cordillera oriental. Precipitaciones menos intensas en el centro y norte de las regiones, Pacífica, Andina y en el sur de la Caribe.

IMÁGEN SATELITAL

Imagen GOES 13 - IDEAM * 14 de noviembre de 2014 * Hora 7:45 a.m. HLC.



PRONÓSTICO CONDICIONES METEOROLÓGICAS ESPECIALES

ÁREA DEL VOLCÁN CERRO MACHÍN

Durante la jornada se prevé cielo mayormente cubierto con precipitaciones a diferentes horas. El SERVICIO GEOLOGICO COLOMBIANO lo reporta en nivel **AMARILLO (III): CAMBIOS EN EL COMPORTAMIENTO DE LA ACTIVIDAD VOLCÁNICA**. 4.80 -75.62

ELEVACIÓN (pies)	DIRECCIÓN	VELOCIDAD	
		NUDOS	Km/h
10,000	NOROESTE	0 - 5	0 - 9
18,000	OESTE	0 - 5	0 - 9
24,000	NORESTE	0 - 5	0 - 9
30,000	SURESTE	10	9 - 18

ÁREA DEL VOLCÁN NEVADO DEL HUILA

Son previstas condiciones mayormente cubiertas con precipitaciones a diferentes horas del día. El SERVICIO GEOLOGICO COLOMBIANO lo reporta en nivel **AMARILLO (III): CAMBIOS EN EL COMPORTAMIENTO DE LA ACTIVIDAD VOLCÁNICA**. 2.92 -76.05

ELEVACIÓN (pies)	DIRECCIÓN	VELOCIDAD	
		NUDOS	Km/h
10,000	OESTE	5	9
18,000	NOROESTE	10	18
24,000	NORESTE	5	9 - 18
30,000	SURESTE	15	28

ÁREA DEL VOLCÁN GALERAS

Se estima una mañana con cielo mayormente cubierto y tiempo seco. En la tarde y horas de la noche se prevén precipitaciones.

El SERVICIO GEOLOGICO COLOMBIANO lo reporta en nivel **AMARILLO (III): CAMBIOS EN EL COMPORTAMIENTO DE LA ACTIVIDAD VOLCÁNICA**. 1.55 -77.37

ELEVACIÓN (pies)	DIRECCIÓN	VELOCIDAD	
		NUDOS	Km/h
10,000	OESTE	5	9
18,000	NORESTE	10 - 15	18 - 28
24,000	NORESTE	5 - 10	9 - 18
30,000	ESTE	15 - 20	28 - 37

ÁREA DEL VOLCÁN NEVADO DEL RUIZ

En la mañana se esperan condiciones secas. En la tarde y noche se esperan precipitaciones entre ligeras y moderadas.

El SERVICIO GEOLOGICO COLOMBIANO lo reporta en nivel **AMARILLO (III): CAMBIOS EN EL COMPORTAMIENTO DE LA ACTIVIDAD VOLCÁNICA**. 4.89 -75.32

ELEVACIÓN (pies)	DIRECCIÓN	VELOCIDAD	
		NUDOS	Km/h
10,000	NORESTE	5	9
18,000	SUROESTE	0 - 5	0 - 9
24,000	NORESTE	5	9
30,000	SURESTE	10 - 15	18 - 28

ÁREA DEL COMPLEJO VOLCÁNICO CHILES-CERRO NEGRO

Durante la jornada prevalecerán las condiciones cubiertas con precipitaciones entre ligeras y moderadas a diferentes horas.

El SERVICIO GEOLOGICO COLOMBIANO lo reporta en nivel **NARANJA (II): ERUPCIÓN PROBABLE EN TÉRMINOS DE DÍAS O SEMANAS**. 0.81 -77.93 // 0.76 -77.95

ELEVACIÓN (pies)	DIRECCIÓN	VELOCIDAD	
		NUDOS	Km/h
10,000	OESTE	5 - 10	9 - 18
18,000	NOROESTE	5 - 15	9 - 28
24,000	NOROESTE	10 - 15	18 - 28
30,000	NORESTE	10 - 15	18 - 28

LO MÁS DESTACADO

ALERTA ROJA. PARA TOMAR ACCIÓN **ALERTA NARANJA. PARA PREPARARSE** **ALERTA AMARILLA. PARA INFORMARSE**

LLUVIAS	Las precipitaciones continúan presentándose de manera generalizada. El mayor volumen se presentó en el municipio de San Sebastián de Mariquita (Tolima), con 210.0 mm.
ALERTA ROJA	<ul style="list-style-type: none"> Por incremento de niveles en el río Fundación. Por amenaza alta de deslizamientos en las regiones Andina, Caribe y Orinoquía.
ALERTA NARANJA	<ul style="list-style-type: none"> Por amenaza moderada de deslizamientos de tierra en varias áreas inestables y de alta pendiente localizadas en sectores de las regiones Andina, Pacífica, y Orinoquía. Por incrementos de nivel en la cuenca media del río Magdalena y cuenca media y baja del río Cauca. Por crecientes súbitas en el río Patía e incremento de niveles en los ríos Meta y Mira.
OTROS	<ul style="list-style-type: none"> La temporada de huracanes en el Océano Atlántico, mar Caribe y Golfo de México se extenderá hasta el 30 de noviembre del presente año, situación que en algún momento podría estar favoreciendo de manera indirecta la ocurrencia de condiciones meteorológicas extremas en el país. El IDEAM recomienda estar atentos a los comunicados que se emitan y desde ya tomar las medidas preventivas en áreas de riesgo.



Consulte todos los días el pronóstico del tiempo y las alertas hidrometeorológicas vigentes del IDEAM, en un formato de calidad. Alrededor de las 7:30 a. m. está a disposición del público en www.ideam.gov.co. Se puede ver también en dispositivos móviles. [AQUÍ](#)

PRECIPITACIONES

A continuación se relacionan los municipios donde en las últimas 24 horas se registraron precipitaciones iguales o superiores a **30 mm**:

DEPARTAMENTO	MUNICIPIO
ANTIOQUIA	Concepción (61.0), Peñol (32.4), Alejandría (30.4)
ATLANTICO	Candelaria (40.0)
BOYACA	Santa María (37.1)
CALDAS	Samaná (187.0), Victoria (175.0), Marquetalia (43.7)
CAUCA	Timbiquí (40.0), Puracé (37.0), Sotará (33.4)
CESAR	Astrea (38.0)
MAGDALENA	El Retén (71.6), Fundación (65.8)
META	Cubarral (48.0), Granada (41.0), Villavicencio (39.2), Cumaral (37.0)
NARIÑO	La Llanada (30.7)
NORTE DE SANTANDER	Sardinata (68.5), Cúcuta (56.0)
QUINDIO	Salento (65.0)
SANTANDER	Bucaramanga (39.2), Piedecuesta (31.8)
TOLIMA	San Sebastián De Mariquita (210.0)

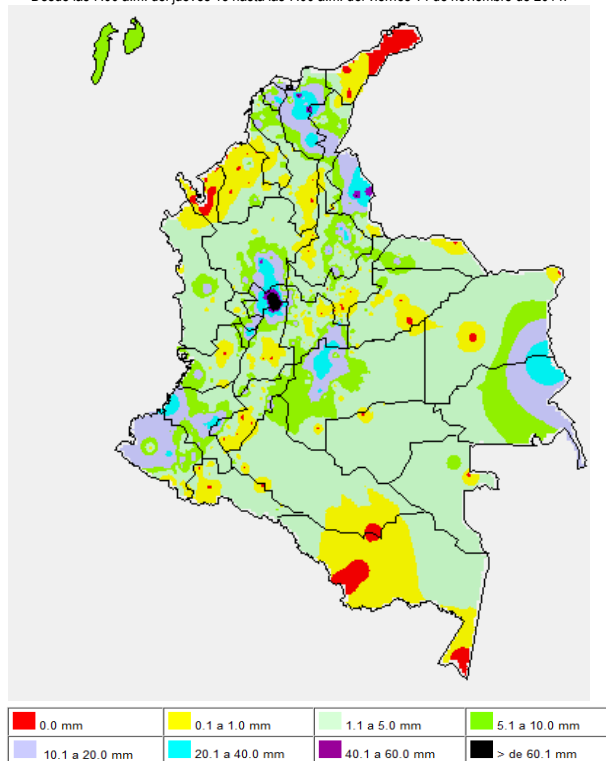
TEMPERATURAS MÁXIMAS

En el día de ayer en ningún municipio en las últimas 24 horas se registraron temperaturas iguales o superiores a **35.0°C**.

DEPARTAMENTO	MUNICIPIO
LA GUAJIRA	Manaure (35.4), Riohacha (35.0)

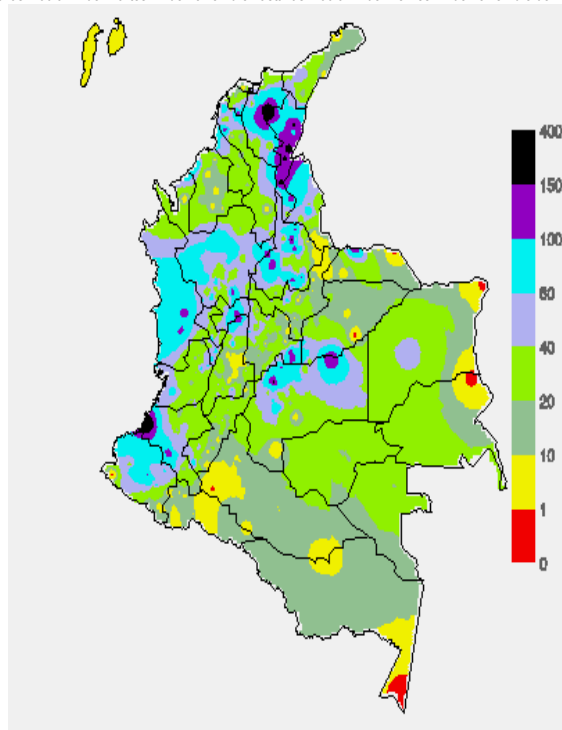
MAPA DE PRECIPITACIÓN DIARIA

Desde las 7:00 a.m. del jueves 13 hasta las 7:00 a.m. del viernes 14 de noviembre de 2014.



MAPA DE PRECIPITACIÓN ACUMULADA DE LOS ÚLTIMOS 3 DÍAS

Desde las 7:00 a.m. del martes 11 de noviembre hasta las 7:00 a.m. del viernes 14 de noviembre de 2014.



ESTADO DE LOS EMBALSES

A continuación se relacionan los volúmenes útiles diarios (expresados en porcentaje) de reservas de algunos embalses de acuerdo con información consultada en XM

ZONA	EMBALSE	VOLUMEN ÚTIL DIARIO (%)
ANTIOQUIA	MIEL I	68.29
	MIRAFLORES	97.54
	PEÑOL	85.04
	PLAYAS	63.30
	PORCE II	64.19
	PORCE III	78.73
	PUNCHINÁ	42.03
	RIOGRANDE2	104.34
	SAN LORENZO	86.65
CARIBE	TRONERAS	107.59
	URRÁ I	93.28
CENTRO	AGREGADO BOGOTÁ	61.79
	NEUSA	65.42
	SISGA	77.36
	TOMINÉ	58.98
	BETANIA	75.03
	MUÑA	98.90
ORIENTE	PRADO	51.36
	CHUZA	88.14
	ESMERALDA	91.15
	GUAVIO	91.47
VALLE DEL CAUCA	ALTO ANCHICAYÁ	51.14
	CALIMA 1	81.47
	SALVAJINA	44.29

PRONÓSTICO METEOROLÓGICO (viernes 14 y sábado 15 de noviembre de 2014).

REGIÓN	PRONÓSTICO
SABANA DE BOGOTÁ	VIERNES: En la mañana se prevé cielo parcialmente cubierto con probabilidad de precipitaciones en el occidente de la ciudad y de la Sabana. Después del mediodía y hasta las primeras horas de la noche se estiman precipitaciones en gran parte de la ciudad y de la Sabana, las más persistentes en el oriente. SÁBADO: Se estima cielo parcialmente cubierto con lluvias y/o lloviznas, especialmente en la tarde y primeras horas de la noche en diferentes sectores de la ciudad y en el occidente de la Sabana.
ANDINA	VIERNES: Durante las primeras horas de la jornada se estima cielo parcialmente cubierto en amplios sectores de la región, con lluvias ligeras en sectores dispersos del Eje Cafetero, Tolima, Cundinamarca y Huila. Después del mediodía se incrementará la nubosidad y se prevén precipitaciones ligeras a moderadas en los santanderes, Antioquia, Cundinamarca, Tolima y en la zona de montaña del sur de la región. Dichas condiciones se extenderán hasta entrada la noche. SÁBADO: Durante la jornada se estima cielo parcialmente nublado con lluvias en el Macizo colombiano, Antioquia, Santanderes, Cundinamarca, Boyacá, Eje Cafetero, Valle y Cauca.
CARIBE	VIERNES: En las primeras horas de la jornada se presentarán lluvias en el sur de Magdalena. Después del mediodía y hasta entrada la noche se prevé cielo parcialmente cubierto con precipitaciones entre ligeras y moderadas en zonas de Cesar, Córdoba y en el sur de Bolívar y de Sucre. No se descartan lloviznas en la Sierra Nevada de Santa Marta y en el sur de La Guajira. SÁBADO: Predominarán condiciones de cielo semicubierto con precipitaciones especialmente en sectores de Córdoba, Sucre y Bolívar.
ARCHIPIÉLAGO DE SAN ANDRÉS, PROVIDENCIA Y SANTA CATALINA	VIERNES: Se prevé cielo parcialmente cubierto con precipitaciones en Gorgona y Malpelo en la tarde y noche. SÁBADO: Cielo semicubierto con precipitaciones en Gorgona y tiempo seco en Malpelo.
PACÍFICA	VIERNES: En la mañana se presentarán condiciones secas con cielo parcialmente cubierto. Hacia finales de la tarde y en la noche son posibles lluvias de ligeras a moderadas en zonas de Chocó y litoral del Valle del Cauca; precipitaciones menos intensas en el litoral de Cauca y de Nariño. SÁBADO: Se prevé que se presenten lluvias ligeras y/o lloviznas hacia las horas de la tarde y noche en zonas de Chocó y de Valle del Cauca.
ORINOQUIA	VIERNES: En la mañana se prevén lluvias moderadas en el piedemonte de Meta y precipitaciones ligeras a moderadas en Vichada. Después del mediodía y hasta entrada la noche se presentarán precipitaciones de variada intensidad en gran parte de la región, las más intensas en áreas de Vichada, Meta y Casanare. Alta probabilidad de descargas eléctricas. SÁBADO: Se prevé cielo entre parcial y mayormente nublado con lluvias moderadas en Meta, Vichada y precipitaciones menos intensas en el resto de la región. Posibilidad de tormentas eléctricas.

CONTINUACION PRONÓSTICO

REGIÓN	PRONÓSTICO
OCEANO PACÍFICO	VIERNES: Se estima cielo entre parcial y mayormente cubierto con lluvias principalmente en el centro y norte de la zona marítima, tanto en alta mar; como en cercanías al litoral de Chocó y de Valle del Cauca. SÁBADO: Se estima cielo semicubierto con lluvias ligeras en cercanías al litoral de Cauca, Valle del Cauca y Cauca.
MAR CARIBE	VIERNES: Se estima cielo entre parcial y mayormente nublado con lluvias en alta mar en el occidente de la zona Marítima y precipitaciones menos intensas en el Golfo de Urabá y en las costas de Córdoba, Sucre y Bolívar. SÁBADO: Cielo parcialmente nublado con precipitaciones en el occidente de la zona marítima en alta mar y lloviznas en cercanías al litoral de Córdoba, Sucre y La Guajira.
INSULAR PACÍFICO	VIERNES: Se prevé cielo parcialmente cubierto con precipitaciones en Gorgona y Malpelo en la tarde y noche. SÁBADO: Cielo semicubierto con precipitaciones en Gorgona y tiempo seco en Malpelo.
AMAZÓNICA	VIERNES: Hacia las horas de la mañana se presentarán lluvias moderadas a fuertes en Guainía, Vaupés y Guaviare. A finales de la tarde y en la noche lluvias moderadas a fuertes en Amazonas, Caquetá y Putumayo. Posibilidad de tormentas eléctricas. SÁBADO: Se mantendrán las condiciones cubiertas en gran parte de la región con lluvias entre moderadas y fuertes en zonas de Guainía, Vaupés, Amazonas y en el piedemonte Amazónico. Alta posibilidad de actividad eléctrica.

ALERTAS VIGENTES Y PRODUCTOS ADICIONALES

Para mayor información sobre el pronóstico del estado del tiempo, informes técnicos diarios, comunicados especiales, mapas diarios de temperaturas máximas y mínimas e información diaria de precipitación se sugiere consultar los siguientes enlaces:

- [MAPA DIARIO DE TEMPERATURA MÁXIMA.](#)
- [MAPA DIARIO DE TEMPERATURA MÍNIMA.](#)
- [INFORMACIÓN DIARIA DE PRECIPITACIÓN Y TEMPERATURA DE LOS PRINCIPALES AEROPUERTOS DEL PAÍS.](#)
- [MOSAICO MAPAS DE PRECIPITACIÓN DIARIA EN MILÍMETROS](#)

REGIÓN CARIBE

ALERTA ROJA: NIVELES ALTOS EN EL RÍO FUNDACIÓN

Aunque se ha registrado descenso en los niveles en las últimas horas. Se mantiene este nivel de alerta debido a que el nivel en el río Fundación a la altura del municipio de Fundación en el departamento Magdalena ha alcanzado la cota de desbordamiento ayer en la tarde, superando los 5 m. Por lo tanto, se recomienda prestar atención especialmente en los sectores ribereños más bajos del municipio de Fundación, así como las poblaciones ubicadas aguas abajo como El Retén y La Colombia que podrían ser afectados por el incremento del nivel debido al paso de la onda de crecient. Adicionalmente, se espera que persistan las lluvias el día de hoy lo que favorecería un nuevo incremento en los niveles.

ALERTA ROJA: DESLIZAMIENTOS DE TIERRA.

Amenaza alta a muy alta por deslizamientos de tierra áreas inestables localizadas en los departamentos:

DEPARTAMENTO	MUNICIPIOS
CESAR	El Copey.
MAGDALENA	Algarrobo, Fundación.

ALERTA NARANJA: DESLIZAMIENTOS DE TIERRA

Amenaza moderada por deslizamientos de tierra áreas inestables localizadas en los departamentos:

DEPARTAMENTO	MUNICIPIOS
BOLIVAR	Regidor, Rioviejo, El Peñón y San Martín De Loba.
CESAR	Aguachica, Agustín Codazzi, Becerril, Chimichagua, Chiriguana, Curumani, El Paso, Gamarra, La Gloria, La Jagua De Ibrico, La Paz, Pailitas, Pelaya y Tamalameque.
MAGDALENA	Algarrobo, Aracataca, El Banco, Fundación, Pivijay y Sabanas De San Ángel.

ALERTA AMARILLA: INCREMENTO DE NIVELES DEL RÍO RANCHERÍA

Se genera este nivel de alerta de acuerdo con el pronóstico de lluvias que puede provocar incrementos en los niveles del río Ranchería, por lo que se recomienda estar atentos al comportamiento de las lluvias durante el día.

ALERTA AMARILLA: NIVELES ALTOS DEL RÍO SAN JORGE (CÓRDOBA)

Se cambia esta alerta a amarilla en el río San Jorge debido al tránsito de la onda de crecient observada en el municipio de Montelíbano refleja reducción en el nivel del río durante la madrugada. Se recomienda estar alerta por posibles incrementos que se puedan generar especialmente en los sectores ribereños más bajos de los municipios de Montelíbano, La Apartada, Buenavista y Ayapel (departamento de Córdoba).

REGIÓN ANDINA

ALERTA ROJA: DESLIZAMIENTOS DE TIERRA.

Amenaza alta a muy alta por deslizamientos de tierra áreas inestables localizadas en los departamentos:

DEPARTAMENTO	MUNICIPIOS
CALDAS	Marquetalia, Norcasia, Pensilvania, Samaná y Victoria.
TOLIMA	Honda y Mariquita.

ALERTA NARANJA: DESLIZAMIENTOS DE TIERRA.

Amenaza moderada por deslizamientos de tierra áreas inestables localizadas en los departamentos:

DEPARTAMENTO	MUNICIPIOS
ANTIOQUIA	Amalfi, Anorí, Argelia, Carmen De Viboral, Cocorná, Concepción, Granada, Medellín, Nariño, San Francisco, San Luis, Sonsón y Zaragoza.
CALDAS	Manzanares y la Dorada.
CUNDINAMARCA	San Cayetano.
NORTE DE SANTANDER	Convención, El Carmen Ocaña, Sardinata, Teorama y Tibú.
SANTANDER	Charalá, Cimitarra, Coromoro, El Playón, Guapotá, Landázuri, Lebrija, Mogotes, Ocamonte, Oiba, Puerto Parra, Sabana De Torres y Simácota.
QUINDIO	Circasia, Filandia y Salento.
TOLIMA	Casabianca, Chaparral, Falán, Fresno, Honda, Mariquita y Palocabildo.

ALERTA NARANJA: INCREMENTO DE NIVELES EN LA CUENCA MEDIA DEL RÍO MAGDALENA.

Aunque los niveles del río Magdalena han descendido en inmediaciones del sector entre Barrancabermeja y el Banco, éstos aún oscilan en el rango de altos. Dicha condición hidrológica se debe a las crecientes presentadas a la altura de Puerto Berrio (Antioquia), cuyo tránsito de la onda de crecida se prevé empieza a favorecer el aumento de los niveles del río Magdalena en las poblaciones ribereñas desde Barrancabermeja hasta el Banco (Bolívar). Lo anterior sumado a los aportes de los ríos Lebrija y Carare provocarán ascensos leves en la parte baja del río, por lo que se previene a dichas poblaciones frente a la posibilidad de crecientes lentas.

ALERTA NARANJA: INCREMENTO DE NIVELES CON VALORES ALTOS PARA LA CUENCA MEDIA-BAJA DEL RÍO CAUCA

Se mantiene para hoy la condición de ascenso moderado en el nivel del río Cauca, especialmente entre el sector desde Caucasia (Antioquia) hasta Guaranda (Sucre), por lo anterior el IDEAM recomienda mantener atento seguimiento para las partes ribereñas más bajas de los municipios de Achí y Pinillos (Bolívar); puntos más bajos de los corregimientos de Margento (municipio de Caucasia, Antioquia) y Colorado (municipio de Nechí, Antioquia), lo mismo que en inmediaciones de la depresión de La Mojana sucreña.

ALERTA AMARILLA: NIVELES ALTOS EN EL RÍO LEBRIJA

Después de un importante incremento registrado ayer en la mañana, desde la madrugada de hoy los niveles presentan moderado descenso por lo que se reduce el nivel de alerta, aunque aún oscilan en el rango de altos. Se recomienda a los pobladores en zonas ribereñas bajas del municipio Sabana de Torres (Santander), estar atentos ante la eventualidad de crecidas lentas.

ALERTA AMARILLA: CRECIENTE SÚBITA EN EL RÍO CARARE

El nivel del río Carare a la altura del municipio de Cimitarra en el departamento de Santander, se encuentra en descenso, por lo que se reduce el nivel de alerta, y se espera que persistan las lluvias en el sector así como la posibilidad de ocurrencia de nuevos incrementos

REGIÓN PACÍFICA

ALERTA NARANJA: DESLIZAMIENTOS DE TIERRA.

Amenaza moderada por deslizamientos de tierra áreas inestables localizadas en los departamentos:

DEPARTAMENTO	MUNICIPIOS
CAUCA	Bolívar, Guapi, López, Sucre, Timbiquí, El Tambo, Cajibío y Patía (El Bordo).
CHOCO	Atrato (Yuto), Bagadó, Cértegui, Lloró, Quibdó y Río Quito (Paimadó)
NARIÑO	Samaniego y La Llanada.
VALLE DEL CAUCA	Buenaventura.

ALERTA NARANJA: INCREMENTO EN EL NIVEL DEL RÍO MIRA

Continúan las lluvias en sectores de la cuenca alta y media del río Mira, las cuales se esperan persistan durante el transcurso del día en la región y que podrían generar incrementos en el nivel del río, especialmente en la cuenca baja. El IDEAM recomienda tanto a autoridades locales como a pobladores ribereños, especialmente entre el sector de Puerto Candelillas (Llorente) hasta San Isidro (Tumaco), mantener atento seguimiento al comportamiento del nivel y tomar las medidas pertinentes antes este posible incremento.

ALERTA NARANJA: CRECIENTE SÚBITA EN EL RÍO PATÍA

El nivel observado para la madrugada de hoy en el río Patía, a la altura del municipio de Cumbitara en el departamento de Nariño registra moderado descenso, sin embargo se sugiere mantener la alerta naranja para las próximas horas, porque se espera que persistan las lluvias el día de hoy.

ALERTA AMARILLA: NIVELES ALTOS EN LOS RÍOS MICAY Y SAN JUAN, ALFUENTES AL OCEANO PACÍFICO

Se mantiene esta alerta debido que persiste la posibilidad que se intensifiquen las lluvias en el día de hoy en las cuencas de los ríos Micay y San Juan, han generado incrementos en los niveles de estos ríos, por lo cual se recomienda a los pobladores de zonas bajas especialmente en el sector López de Micay-Zaragoza (Cauca) y Tadó (Chocó), estar atentos ante la eventualidad de inundaciones lentas.

REGIÓN ORINOQUIA

ALERTA ROJA: DESLIZAMIENTOS DE TIERRA.

Amenaza alta a muy alta por deslizamientos de tierra áreas inestables localizadas en los departamentos:

DEPARTAMENTO	MUNICIPIOS
META	Cubarral.

ALERTA NARANJA: DESLIZAMIENTOS DE TIERRA.

Amenaza moderada por deslizamientos de tierra áreas inestables localizadas en los departamentos:

DEPARTAMENTO	MUNICIPIOS
META	Acacias, Cubarral, El Dorado, El Castillo, Guamal, Lejanías y Villavicencio

ALERTA NARANJA NIVELES ALTOS EN EL RÍO META

En la cuenca alta del río Meta (piedemonte llanero), los niveles de ésta corriente oscilan en el rango de altos, en especial en los sectores bajos de los municipios de Puerto López y Cabuyaro (Meta); se mantiene este nivel de alerta dado el pronóstico de las lluvias para el día de hoy y mañana. El IDEAM recomienda especial atención a los pobladores de las zonas ribereñas y sus alrededores para que estén atentos al comportamiento de los niveles del río.

REGIÓN AMAZÓNICA

ALERTA AMARILLA: CRECIENTES SÚBITAS EL RÍO ORTEGUAZA

Se prevé aumento en el nivel durante el día de hoy, debido a la reactivación de las lluvias en el piedemonte Caquetense; también se tiene la posibilidad de crecientes súbitas en varios ríos y quebradas, y especialmente se destacan los incrementos importantes de los ríos Hacha y Caraño, ambos afluentes del río Orteguaza.

MAR CARIBE

CONDICIONES NORMALES

OCEANO PACÍFICO

CONDICIONES NORMALES

Omar FRANCO TORRES, Director General
Christian EUSCÁTEGUI COLLAZOS, Jefe Oficina del Servicio de Pronósticos y Alertas

Profesionales de turno:
Diego SUAREZ, Julie TOBON, Carlos ORTEGON, Mauricio TORRES, Fabio BERNAL, Mauricio TORRES y Juan Francisco ALAMEDA.

Internet: <http://www.ideam.gov.co>
Correos electrónicos: servicio@ideam.gov.co, alertas@ideam.gov.co
Calle 25 d # 96b - 70, piso 3. Bogotá, D.C.
Teléfono: 3527160 ext. 1334-1336.

Síganos en: Twitter: @IDEAMColombia; Facebook: www.facebook.com/ideam.instituto
YouTube: Canal de InstitutoIDEAM / <http://www.youtube.com/user/InstitutoIDEAM>

ALERTA ROJA, PARA TOMAR ACCIÓN Advierte a los sistemas de prevención y atención de desastres sobre la amenaza que puede ocasionar un fenómeno con efectos adversos sobre la población, el cual requiere la atención inmediata por parte de la población y de los cuerpos de atención y socorro. Se emite una alerta sólo cuando la identificación de un evento extraordinario indique la probabilidad de amenaza inminente y cuando la gravedad del fenómeno implique la movilización de personas y equipos, interrumpiendo el normal desarrollo de sus actividades cotidianas.

ALERTA NARANJA, PARA PREPARARSE Indica la presencia de un fenómeno. No implica amenaza inmediata y como tanto es catalogado como un mensaje para informarse y prepararse. El aviso implica vigilancia continua ya que las condiciones son propicias para el desarrollo de un fenómeno, sin que se requiera permanecer alerta.

ALERTA AMARILLA, PARA INFORMARSE Es un mensaje oficial por el cual se difunde información. Por lo regular se refiere a eventos observados, reportados o registrados y puede contener algunos elementos de pronóstico a manera de orientación. Por sus características pretéritas y futuras difiere del aviso y de la alerta, y por lo general no está encaminado a alertar sino a informar.

CONDICIONES NORMALES Indica que no existe ninguna clase de alerta para la región o zona mencionada.

°C: grados Celsius; m: metros; mm: milímetros; msnm: metros sobre nivel del mar;
Km/h: kilómetros por hora

GOES: Geostationary Operational Environmental Satellites (Satélite Geoestacionario Operacional Ambiental).

GOES-13 es el designado GOES-Este, localizado en 75° W sobre el ecuador geográfico.

HLC: hora local colombiana

PNN: Parque Nacional Natural; SFF: Santuario de Fauna y Flora